

# Банкнота Банка России образца 2017 года номиналом 200 рублей

## ЦВЕТОПЕРЕМЕННЫЙ ЭЛЕМЕНТ (СКРЫТЫЕ ЦИФРЫ)



На однотонном поле, содержащем слово «РОССИЯ», при наблюдении под острым углом к поверхности банкноты появляется число «200», каждая цифра которого имеет свою окраску. При повороте банкноты на 180° (без изменения угла зрения) окраска каждой цифры меняется.

## МИКРОТЕКСТ

В верхней и нижней частях банкноты расположен микротекст из повторяющихся слов «БАНКРОССИИ».



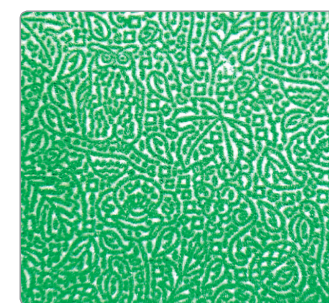
## ПОВЫШЕННЫЙ РЕЛЬЕФ ДЛЯ СЛАБОВИДЯЩИХ ЛЮДЕЙ

Крупное цифровое обозначение номинала, штрихи по краям банкноты обладают повышенным рельефом, воспринимаемым на ощупь.



## ДЛЯ СЛАБОВИДЯЩИХ ЛЮДЕЙ

Цифровое обозначение номинала банкноты — темное число на светлом фоне.



## МИКРОИЗОБРАЖЕНИЯ

Стилизованное изображение карты Крыма образовано отдельными повторяющимися мелкими графическими элементами (число «200» и микроизображения представителей флоры и фауны полуострова Крым).



Оборотная сторона

## СКРЫТОЕ ИЗОБРАЖЕНИЕ СИМВОЛА РУБЛЯ (КИПП-ЭФФЕКТ)

При рассматривании банкноты под острым углом виден символ рубля. В зависимости от расположения банкноты символ рубля выглядит светлым на темном фоне или темным на светлом фоне.



Лицевая сторона



## ДЛЯ СЛАБОВИДЯЩИХ ЛЮДЕЙ

Крупное цифровое обозначение номинала банкноты — светлое число на темном фоне.



## Признаки подлинности



Контролируемые с использованием ×8–×10 лупы



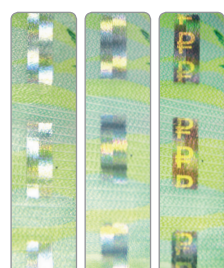
Контролируемые на ощупь (повышенный рельеф)



Контролируемые при изменении угла зрения



Контролируемые на просвет



## ЗАЩИТНАЯ НИТЬ

При покачивании банкноты от себя/к себе на выходящих на поверхность банкноты фрагментах защитной нити наблюдается движение светлых прямоугольных элементов вверх и вниз друг относительно друга. Под острым углом наблюдения визуализируется изображение символа рубля на радужном фоне.



## МНОГОТОНОВЫЙ КОМБИНИРОВАННЫЙ ВОДЯНОЙ ЗНАК

Расположен на светлом поле в правой части банкноты, наблюдается на просвет. Многоцветный комбинированный водяной знак (Памятник затопленным кораблям и число «200») выполнен с плавными переходами от светлых участков к темным в сочетании с контрастными светлыми участками.

## МИКРОТЕКСТ

В нижней части изображения Графской пристани расположен микротекст, состоящий из повторяющегося слова «СЕВАСТОПОЛЬ».



## МИКРОТЕКСТ

В нижней части изображения Херсонеса Таврического расположен микротекст, состоящий из повторяющихся слов «ХЕРСОНЕСТАВРИЧЕСКИЙ».



Более полная информация об оформлении и признаках подлинности банкнот и монет Банка России размещена в сети Интернет по адресу: <http://www.cbr.ru>

